

陶芸家 廣野俊彦 新作展



2023.11.26 (Sun.) ~ 12.5 (Tue.)

10:00 ~ 18:00 (最終日 17:00)

Gallery Office Hirono

Gallery Hirono

陶芸家 廣野俊彦

1961年2月 京都生まれ現在も京都に暮らす。

23歳の時に人間国宝である陶芸家近藤悠三先生の展覧会を美術館で観て感銘を受け右も左も解らない状態で独学で修文し陶芸を始める。美大や専門学校に行くわけでもなく師を持つ訳でも無く試行錯誤を繰り返して独自の作陶の道を進んで行き結果それが今となっては良い作品を生み出す事になる。現在は工房のスタッフ10名を指導しながら従来の当たり前前の伝統的な技法の枠に全く拘らず普通では考えつかない技法や土や磁土や釉薬など研究し独自の窯を築き陶芸を始めてから40年近く経つ今もそれは続いている。

作風は多彩に及び染付、色絵、志野、織部、黄瀬戸、備前、青磁などなど、染付は陶芸を始めた時から取り組んでおり一番の原点であり今も研究は続いている。染付の顔料は天然呉須を使い発掘して中国景德鎮（数十年前に閉山になり今は発掘は行われてない）に行っても入手困難な天然呉須を30年前から景德鎮を歩き回り探し求め入手し使っている。

余談になるが天然呉須にもかなりのランクがあり発掘した呉須鉱物の箇所により価格もかなり異なり最高峰の綺麗なウグイス色した呉須は金までは行かないにしろかなり高価で希少な物でその呉須を使い染付の作品を作っているがその発色の違いが解る方は限りなく少ないが拘りが強く本物への追求と無駄を惜しまない作陶意欲を常に日々している（天然呉須を使っている陶芸家は廣野以外にはいない）。

色絵は明の天啓時代の色絵と古九谷に凄く魅力を感じ長年研究をして日々試行錯誤している。

志野、織部、黄瀬戸は何十年も前から取り組んでいるがまだ扉を開いた段階レベルで生涯の時間を掛けても全く足らなくその奥深さは未知過ぎ何としても満足出来る作品を作りたく取り組んではいらぬ特に志野に！

近い将来登り窯を築き志野に集中し追求し研究し焼いて行きたい思いがある。

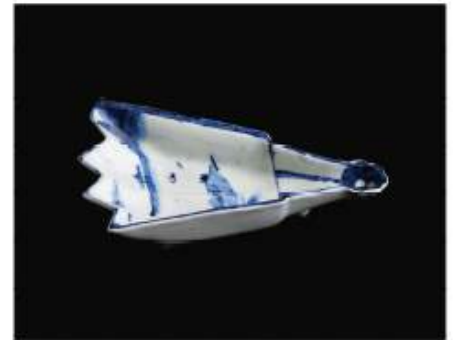
衰退して行く日本の伝統工芸のひとつの陶磁器文化を何とか未来に残し受け継いで行ってもらいたく失われつつある技法や原料などを絶やさない活動に力を入れ技術指導や発掘されなくなった原料の変わりになる顔料などの研究など様々な繁栄活動にも日々力を入れている。



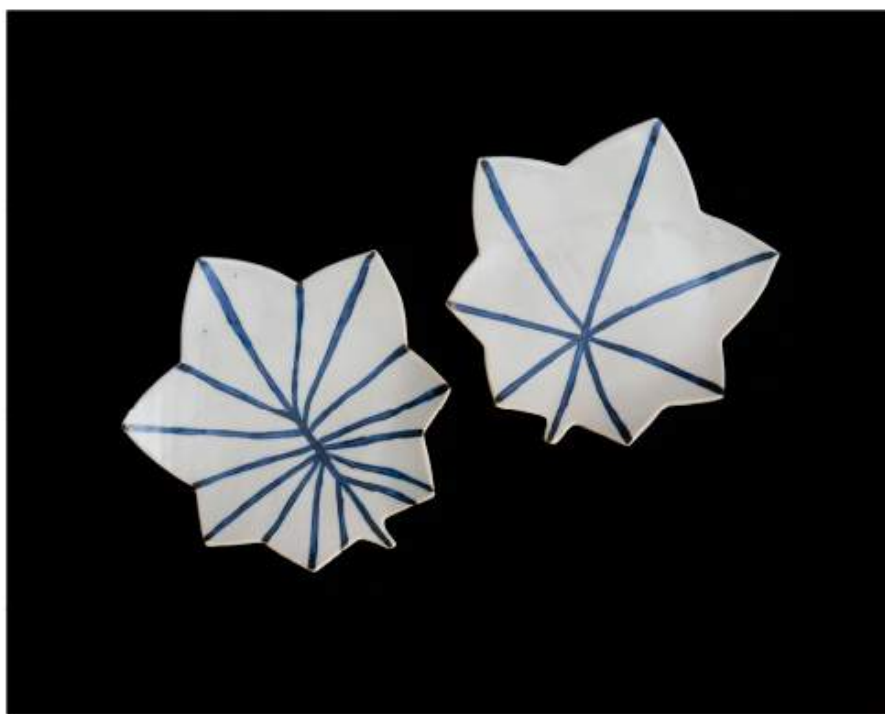




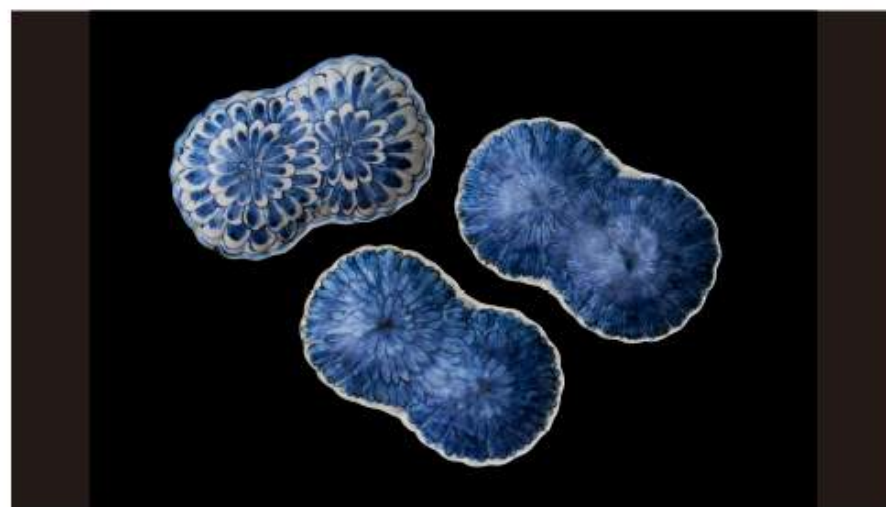
No.1 古染付鯉形向付 23.2×10.1×H4.3 40,000円



No.2 古染付山水半開扇向付 12×17.1×H3.2 40,000円



No.3 古染付楓形向付 14×17×H3.4 30,000円



No.4 古染付菊絵双菊向付 17.9×10.8×H3.5 40,000円



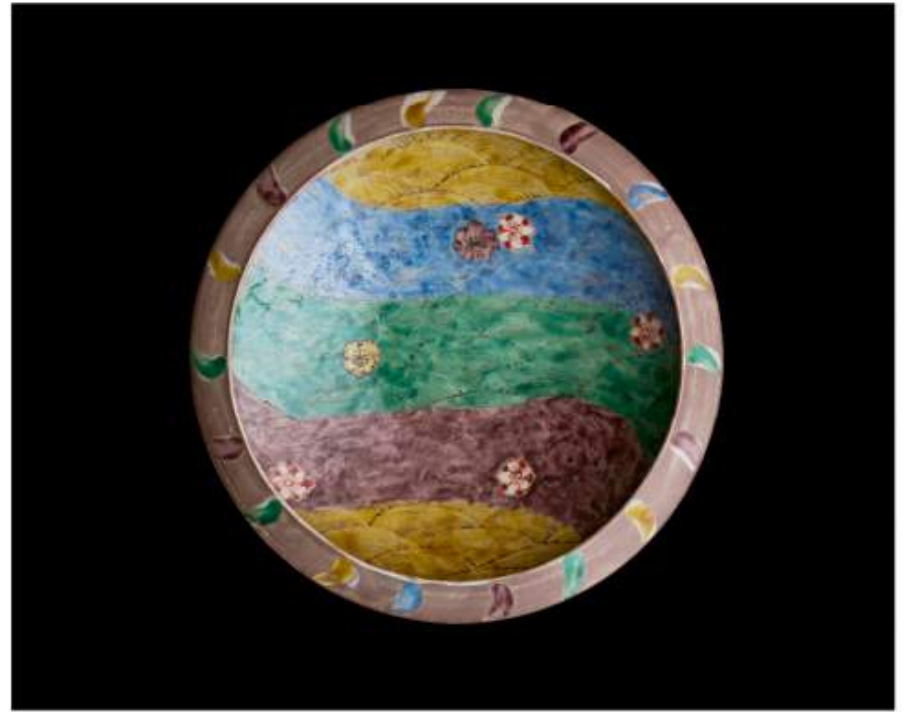
No. 5 染付海老絵鮑形向付 16.6×10.9×H4.9 40,000 円



No.8 染付芙蓉手皿 20.7×H3.7 50,000 円



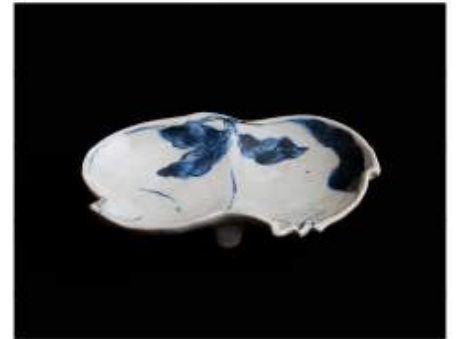
No.9 染付湖菱文草花彫輪花皿 20.6×H3.6 40,000円



No.10 色絵静海波花文銀彩鉦鉢 19.9×H4.1 50,000円



No.13 黄地紅彩牡丹果实草文皿 24.7×H3.2 80,000円



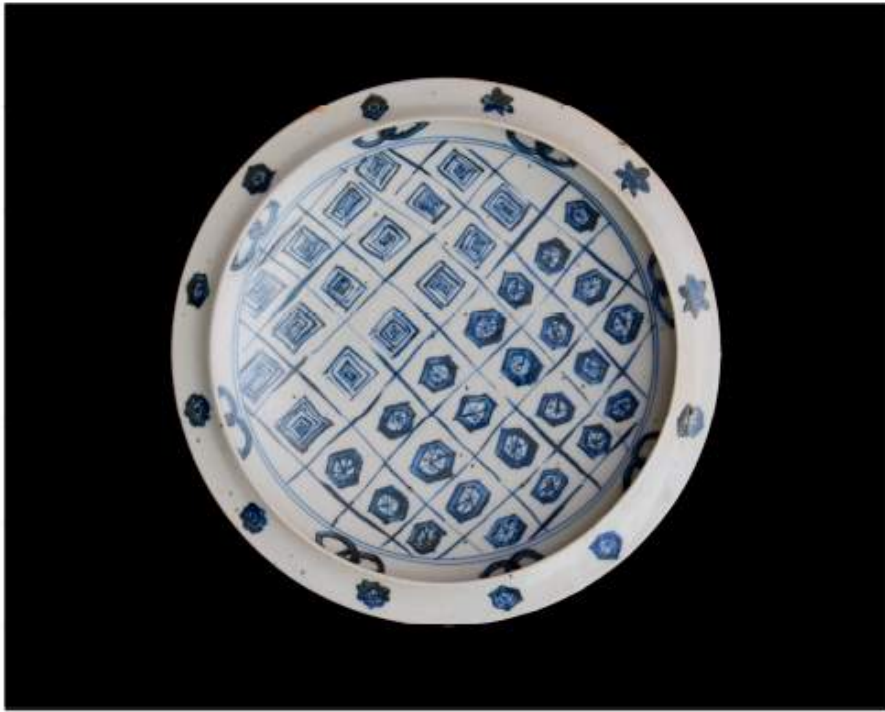
No.14 古染付桃柘榴形向付 16.4×10.7×H3.6 30,000円



No.15 古染付山羊形向付 17.6×11.2×H3.5 40,000円



No.16 備前土銀彩木ノ葉皿 9.2×17.6×H3.2 35,000円



No.11 古染付更紗文鉦鉢 20.5×H3.4 40,000 円



No.17 古染付山水菊形向付 17.2×H3.9 40,000 円



No.19 古染付水牛波絵角小付 6.5×H2.4 25,000円



No.20 古染付山水瓜形向付 19.7×9.8×H3.1 35,000円
古染付唐人瓜形向付



No.12 古染付草花様絵鉦鉢 19.9×H3.4 40,000円



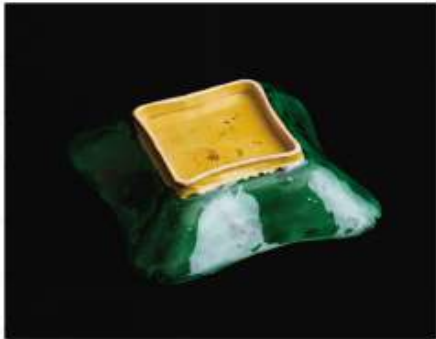
No.21 古染付吹墨兎向付 17.3×11×H4.1 40,000円



No.22 ①古染付魚蟹藻文長角皿 17.3×12×H3.3 35,000 円
 ②古染付色絵魚蟹藻文長角皿 17.3×12×H3.3 40,000 円
 ③古染付吹墨魚蟹藻文長角皿 17.3×12×H3.3 40,000 円



No.23 呉須小紋絵彫三方向付 20.6×18.2×H4 50,000 円



No.24 黄緑彩唐草彫福字四方皿 14.2×14.3×H3.8 35,000円



No.25 赤絵牡丹蝶絵 16.2×H3.3 30,000円



No. 26 伊万里菊絵皿 18.6×H2.7 40,000円



No. 27 伊万里菊絵皿 18.6×H2.8 35,000円



No. 28 伊万里椿絵皿 18.7×H2.9 30,000円



No. 29 伊万里草文皿 18×H2.0 30,000円



No. 30 古染付象乗童子文鉦鉢 19.8×19.1×H3.6 40,000円



No. 31 伊万里花蝶文皿 18.4×H2.8 30,000円



No. 32 萬曆年製鳳凰皿 17.3×H3.3 35,000 円



No. 33 九谷色絵牡丹唐草彫四方皿 14.5×13.9×H3.7 35,000 円



No. 34 伊万里菊絵皿 18.7×H2.7 40,000円



No. 35 貫入青瓷高台皿 21.5×H5.5 35,000円



No. 38 古染付象絵三ツ足向付 14.1×H5.4 35,000 円



No. 39 萌黄金彩四君子三ツ足向付 12.8×H7.7 70,000 円
萌黄銀彩四君子三つ足向付 12.8×H7.7 60,000 円



No. 40 天啓年製静海波鳥図皿 18.1×H3.5 35,000円



No. 48 九谷菖蒲文輪花皿 19.5×H3.2 30,000円



No. 43 古九谷絵替輪花皿 21.3×H2.7 40,000円



No. 42 古九谷絵替輪花皿 21.3×H2.7 40,000円



No. 44 古九谷絵替輪花皿 21.3×H2.7 40,000 円



No. 46 古九谷絵替輪花皿 21.3×H2.7 40,000 円



No. 45 古九谷絵替輪花皿 21.3×H2.7 40,000円



No. 47 古九谷絵替輪花皿 21.3×H2.7 40,000円



No. 49 古染付茄子向付 15×11.6×H3.7 40,000円



No. 50 古染付唐人角皿 11.2×H2.7 25,000円



No. 51 古染付海藻文足付小付 6.1×5.8×H2.4 20,000円



No. 52 黄緑彩海老絵鮑向付 17.4×12.2×H3.8 40,000円



No. 53 緑地黄彩唐草彫高台向付 13.2×H6.6 50,000 円

No. 54 五彩花園図向付 13.1×H7.1 100,000 円



No. 55 色絵菱文向付 13.9×H5.8 50,000 円

No. 56 李朝白磁長角皿 17×12.9×H3.9 25,000 円



No. 57 織部鉄絵楓八角筒向付 8.4×H9.1 30,000円



No. 58 古染付葉散高台皿 9.5×H8.2 30,000円

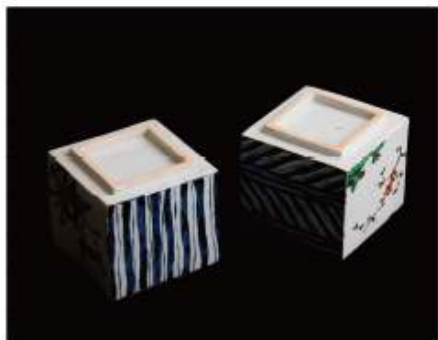


No. 59 染付魚網文徳利 8×H15.2 40,000円



No. 60 染付魚海老網文徳利 9.2×H16 35,000円





No. 61 古伊万里古紋梅絵四方向付 10.5×10.3×H9.5 50,000円



No. 62 緑交趾彫長角向付 11.6×7.2×H5.4 30,000円



No. 63 古染付菊向付 9.6×16.5×H3.3 40,000 円



No. 64 古染付輪線酒のみ 5.9×H6.2 4.1×H4.6 30,000 円



No. 65 赤絵銀彩小付 7.1×H6.4 30,000円

No. 66 赤絵銀彩盃 (小付) 8.1×H2.8 25,000円



No. 67 染付小紋測削皿 21.1×H3.7 60,000円



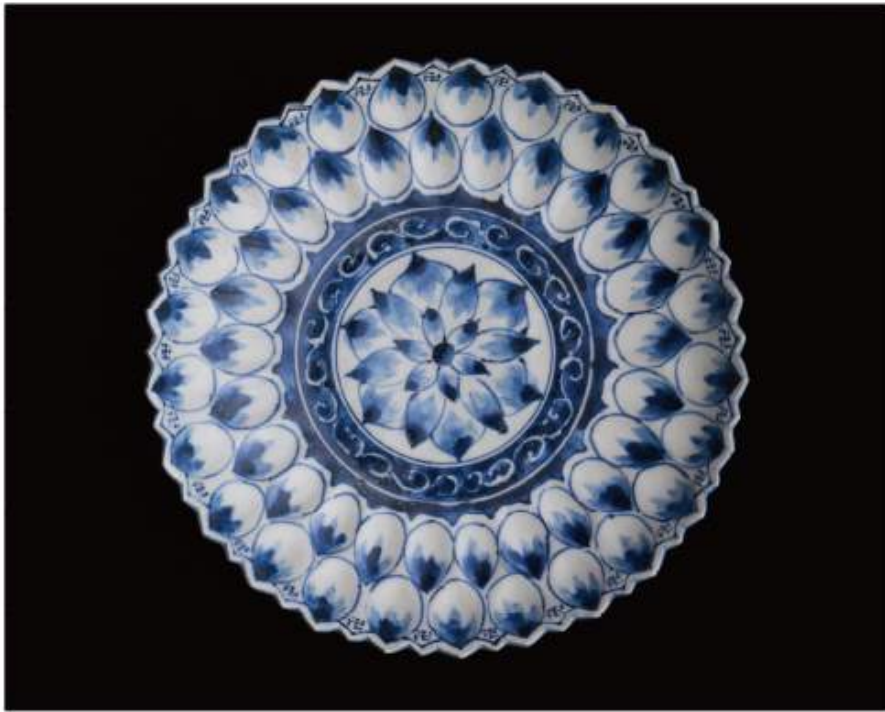
No. 70 ペルシャ人物象図皿 21.5×H2.6 80,000円



No. 71 天啓赤絵花鳥湖小紋皿 16×H2.7 50,000円



No. 72 古染付水玉文葉形向付 20×12.4×H4.1 40,000円



No. 73 染付蓮華形皿 21.4×H4.2 50,000 円



No. 74 世祖年製五彩草花向付 13.6×H5.8 40,000 円



No. 75 古染付遊馬向付 11.3×H8.5 40,000 円



No. 76 染付古紋長角皿 18.5×10.5×H2.8 50,000 円



No. 77 古染付鹿松小付 8.8×H2.1 20,000 円



No. 78 萬曆年製花瓶図四方皿 18.2×17.9×H3.7 40,000 円



No. 79 古染付海老向付 21×12.1×H3.4 40,000 円



No. 80 古染付山水扇面向付 18.9×19.4×H4.7 50,000 円



No. 81 古染付鯰向付 17.5×10.0×H3.5 25,000 円



No. 82 古染付山水琵琶形向付 18.2×11.4×H3.6 40,000 円



No. 83 五彩草花皿 15.0×H3.2 25,000 円



No. 84 鍋島棕櫚絵皿 18.2×H3.2 35,000 円



No. 7 古染付齒車図皿 18.3×H3.4 35,000 円





No.101 天啓年製五彩石甌唐子格子皿 20.4×H4.2 50,000 円



No.102 古染付蓮人物図皿 20.3×H3.6 40,000 円



No.103 古染付牛絵瓦形向付 17.1×13.5×H3.5 40,000円



No.104 天啓年製五彩花蝶唐子絵四方皿
小 (14.2×13.5×H2.9) 大 (14.8×14.0×H3.0) 50,000円



No.105 染付阿彌陀花鳥四方角向付 11.0×H9.5 50,000 円



No.106 嘉靖年製染付草花輪花向付 17.3×H5.8 50,000 円



No.107 萬曆年製雲龍蓮水鳥向付 15.8×H10.0 60,000円



No.108 萬曆年製五彩雲龍蓮水鳥向付 15.8×H10.0 60,000円



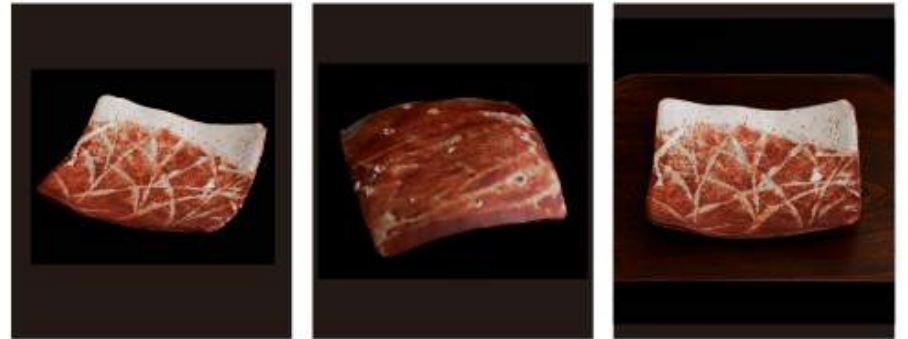
No.109 吳須赤絵鹿牡丹絵皿 20.8×H2.7 60,000円



No.110 染付牡丹唐草皿 21.7×H2.6 70,000円



No.111 鼠志野草文四方皿 21.0×20.5×H4.0 40,000円
サイズ多少バラ付有り



No.112 赤志野掛分草文四方皿 21.0×20.5×H4.0 50,000円
サイズ多少バラ付有り



No.113 呉須赤絵花鳥リム皿 20.8×H3.5 35,000円



No.164 赤絵更紗草花金彩徳利 9.2×H16.7 70,000円



No.114 成化年製輪線小紋三ツ足向付 19.0×H3.8 40,000円



No.115 吳須赤絵草花福字皿 18.5×H3.2 35,000円



No.116 成化年製遊舞唐人文皿 20.2×H4.0 40,000円



No.117 染付象絵測呉須赤皿 19.2×H3.1 40,000円



No.118 古染付花紋皿 17.2×H3.0 30,000円



No.119 染付間取花鳥輪花皿 15.4×H3.1 30,000円



No.120 吳須赤絵青龍花雲皿 20.2×H3.8 50,000円



No.121 吳須赤絵青龍草花皿 21.1×H3.4 50,000円



No.122 呉須赤絵鳳凰牡丹絵皿 18.7×H2.6 50,000円



No.123 天啓年製五彩孔雀牡丹八角皿 20.5×H3.5 80,000円



No.124 宣徳年製染付花籠リム皿 22.4×H2.2 60,000円



No.125 青絵唐人雲絵皿 21.0×H4.0 30,000円



No.126 古染付菊雷紋皿 21.5×H3.8 40,000 円



No.127 古染付竹林図四方隅切皿 18.0×H4.0 40,000 円



No.128 古染付吹墨栄螺形向付 17.4×12.8×H5.8 40,000円



No.129 呉須赤染付蟹絵皿 11.8×H2.2 25,000円



No.130 古染付吹墨兎絵四方皿 12.2×11.6×H2.3 30,000円



No.131 呉須赤富貴長春蓋向 11.7×H7.8 35,000円



No.132 吳須赤金銀彩日月碗 11.7×H7.8 60,000 円



No.133 吳須赤銀彩日月碗 11.7×H7.8 50,000 円



No.134 成化年製染付四君子德利 9.2×H16.3 60,000円



No.135 成化年製草花德利 9.2×H16.3 60,000円



No.136 萬曆年製花鳥德利 8.6×H14.7 35,000 円



No.163 色絵草花德利 9.2×H15.6 60,000 円



No.137 染付十草湯呑 (筒向) 6.6×H10.0 30,000円



No.139 呉須小付 7.0×H6.4 25,000円



No.138 染付輪線筒向 (湯呑) 7.0×H10.0 30,000円



No.140 乾山色絵十草筒向 6.6×H10.0 30,000円



No.141 天啓赤絵柘榴絵皿 20.9×H4.2 40,000円



No.142 天啓年製染付船遊木甲形向付 22.1×12.0×H3.5 40,000円



No.143 天啓年製赤絵船遊木甲形向付 22.1×12.0×H3.5 40,000円



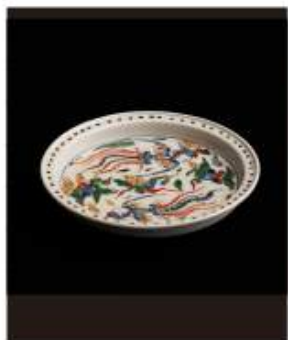
No.144 赤志野鉄絵丸皿 23.5×H3.0 50,000円



No.145 赤絵菖蒲格子文皿 20.5×H2.5 30,000円



No.146 新鉛釉リム線削皿 19.2×H3.0 30,000円



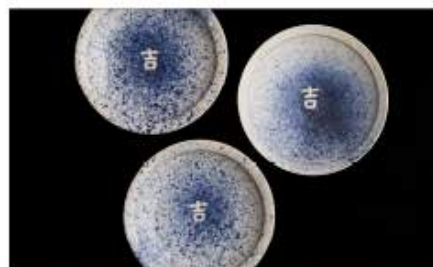
No.147 萬曆年製鳳凰リム皿 16.5×H2.6 40,000円



No.148 緑釉黄紫彩水鳥水草彫皿 17.0×H2.8 50,000円



No.149 天啓赤絵扇面片押皿 20.5×H4.2 50,000円



No.150 染付吹墨吉字皿 18.2×H2.9 30,000円



No.151 古染付菊絵皿 18.2×H3.5 25,000円



No.152 古染付芙蓉手向付 8×H7.7 40,000円



No.153 緑交趾菊型向付 21.3×11.8×H3.7 30,000円



No.154 九谷色絵柳燕文四方皿 14.5×13.0×H3.0 30,000円



No.155 呉須赤絵花鳥変形向付 12.5×10.6×H6.6 40,000円



No.156 五彩草花角小付 7.9×H2.3 15,000円



No.157 染付苺絵角小付 6.6×H2.0 25,000円



No.158 染付網目花金彩皿 18.0×H3.5 40,000円



No.159 李朝白磁德利 7×H16.4 35,000円



No.160 呉須赤絵更紗文鳳凰銀彩四方向付 14.2×H8.8 60,000円



No.208 色絵折り紙蓋向 9×H7.7 50,000円



No.162 呉須赤独楽筋蓋向 11.8×H7.2 35,000 円



No.165 赤絵木蓮絵皿 21.0×H3.9 50,000 円



No.209 織部鉄絵菊形小向 9.2×H8.3 35,000円



No.166 古染付菊蓮彫皿 21.1×H3.9 40,000円



No.167 天啓年製赤絵遊馬雲図皿 18.3×H4.2 40,000円



No.168 天啓年製緑絵遊馬雲図皿 18.3×H4.2 40,000円



No.169 古染付波千鳥三ツ足皿 19.6×H2.4 35,000円



No.170 古九谷黄釉手茄子絵皿 20.5×H3.5 80,000円



No.171 古赤絵小紋松竹梅四方皿 13.2×H3.0 45,000円
 (大) 15.4×H3.6 50,000円



No.172 古九谷翫絵長角皿 19.0×11.0×H3.4 40,000円



No.173 絵唐津鉄絵皿 17.0×H1.8 30,000円



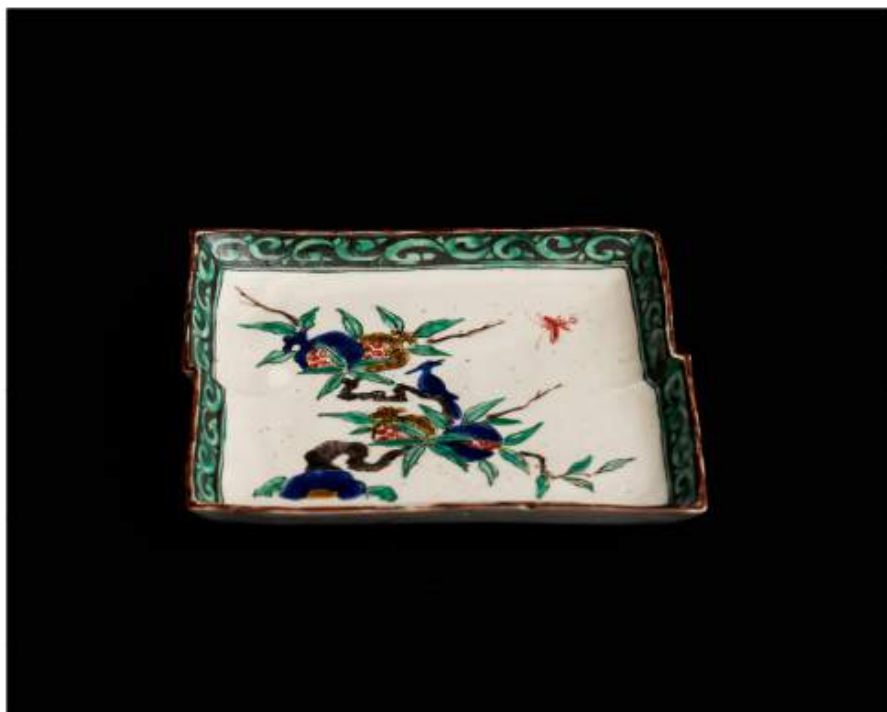
No.174 絵瀬戸鉄筆線皿 18.6×H2.6 30,000円



No.175 染付烏蝶柘榴繪扁形皿 13.2×11.9×H2.1 40,000円



No.176 天啓年製赤繪草花小紋六角皿 14.4×H2.7 35,000円



No.177 古九谷鳥蝶柘榴絵変扁皿 12.8×11.7×H2.2 40,000円



No.178 古赤絵花鳥向付 13.2×H5.5 40,000円



No.179 赤絵格子赤玉蓋向 11.2×H6.3 35,000円



No.180 古染付葡萄絵向付 12.0×H6.5 40,000円



No.181 色絵折紙向付 14.0×H5.7 50,000 円



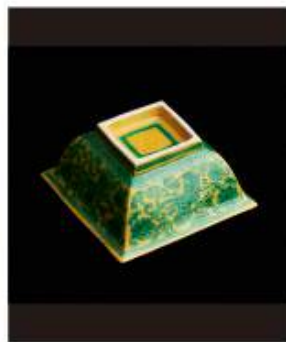
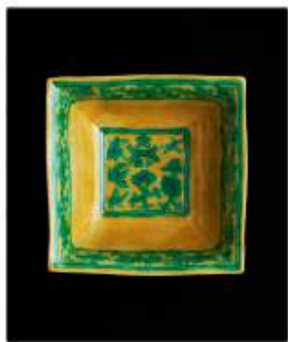
No.182 成化年製草花蝶絵四方皿 18.5×H3.8 50,000 円



No.183 黄地紅彩樹木四方皿 (小) 15.8×15.8×H4.6 60,000 円
 (中) 18.4×18.4×H4.7 70,000 円
 (大) 21.0×21.0×H4.8 80,000 円



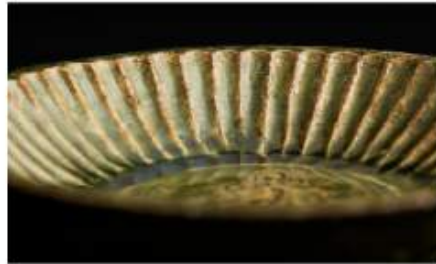
No.184 天龍寺青磁木ノ葉皿 26.0×14.0×H4.0 30,000 円



No.185 黄地緑彩鳳凰彫四方向付 13×H6 60,000 円



No.186 黄地紅彩果物文四方向付 13×H6 60,000 円



No.187 青織部削皿 18.6×H4.5 25,000円



No.188 染付輪線向付 18.5×H4.7 35,000円



No.189 呉須赤輪線向付 18.5×H4.7 35,000円



No.190 色絵静海波雲鶴絵皿 17.0×H3.0 60,000円



No.191 黄地紅彩魚藻文皿 15.5×H4.0 35,000円



No.192 古染付牛花小紋図皿 16.8×H3.0 40,000円



No.193 黄地紅彩水鳥絵皿 16.4×H2.6 45,000円



No.194 黄地紅彩草花果実文皿 17.0×H3.0 60,000円



No.195 色絵花鳥輪花皿 16×H3 30,000円



No.196 成化年製花鳥雷文リム皿 17.5×H2.6 40,000円



No.197 古染付山水六角手付皿 16.8×H4.1 40,000 円



No.198 古染付遊馬六角手付皿 16.8×H4.1 40,000 円



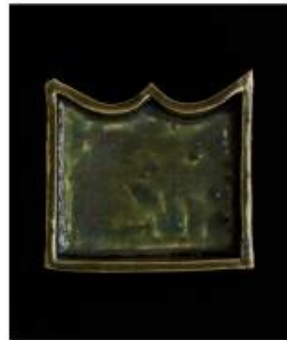
No.199 古染付山水割山淑向付 16×H7.9 40,000円



No.200 古染付双魚皿 21×12.3×H3.8 40,000円



No.201 天啓年製黄釉梅絵角向付 12.7×9.1×H5.2 40,000円



No.202 織部山形向付 13.2×12.4×H4.2 30,000円



No.210 染付吹墨魚藻文小付 6.3×H7.3 30,000円



No.203 五彩四君子向付 14×H6.5 40,000円



No.204 九谷青手唐草長角皿 16.5×11.4×H3.1 35,000円

「陶板織部」



菊乃井 無碍山房
Kyoto Kikunoi

織部陶板

240 mm × 240 mm × H15.0 mm
(緒方・工房ギャラリー)
18,000 円

有効寸法

1 辺 50 mm~700 mm
高さ 5 mm~30 mm

※サイズにより金額は変わります。

※織部の色は一つずつ全て違いますが
大きく分けるなら 6 種類

※織部以外にも染付、志野などが有る

※納期は枚数や季節によりますが 3 カ月~1 年

※10 年間使用し色の変色や変形やワレ、ヒビなどの
報告は無い

※滑ったり (雨の日を含む) などの報告は無い

※サンプルご希望の方にはお送り致します

Oribe Ceramic Tile

240 mm × 240 mm × H15.0 mm
(At Ogata Workshop Gallery)
18,000 JPY

Effective dimensions:

Side length: 50mm - 700mm

Height: 5mm - 30mm

*Prices vary depending on the size.

*The color of each Oribe tile is unique, but
can be roughly categorized into 6 types.

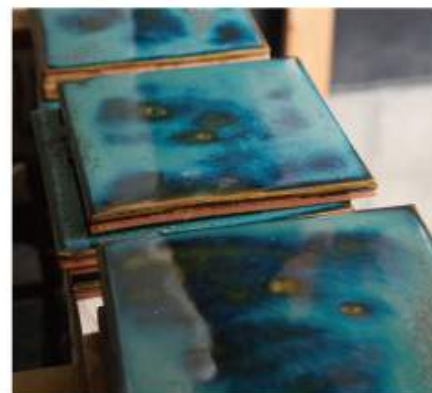
*Besides Oribe, there are also other styles
such as Sometsuke and Shino.

*Delivery time varies depending on the
number of tiles and season, ranging from 3
months to 1 year.

*No reports of discoloration, deformation,
cracks, or breakage after 10 years of use.

*No reports of slipping, including on rainy
days.

*Samples can be sent upon request.



株式会社オフィス廣野

607-8301

京都市山科区西野山百々町 100-6

tel. 075-606-1001

fax. 075-606-1001

e-mail. hirono@office-hirono.com

url. office-hirono.com

url. vasaio-th.com

Office Hirono Co.,Ltd.

100-6 Nishinoyamadodo-cho,

Yamashina-ku, Kyoto 607-8301

tel. 075-606-1001

fax. 075-606-1001

e-mail. hirono@office-hirono.com

url. office-hirono.com

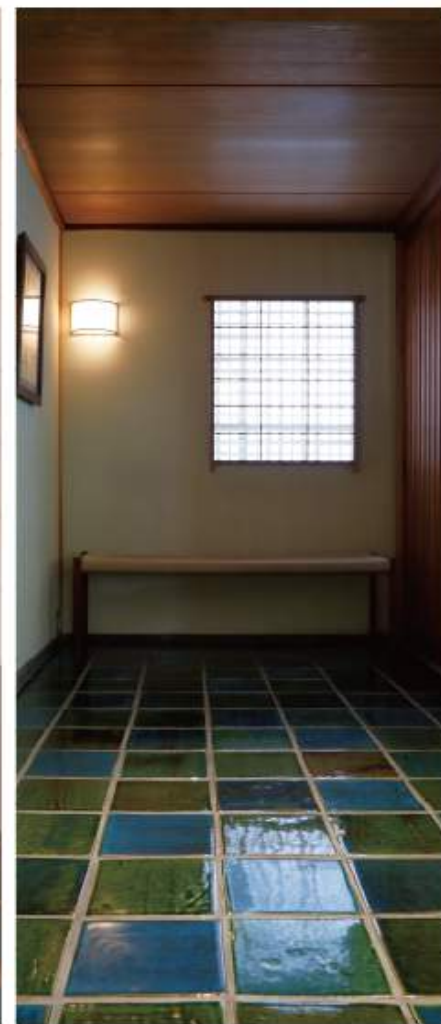
url. vasaio-th.com



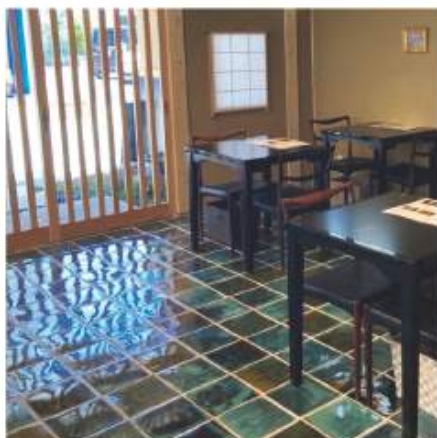
京都 緒方
Kyoto Ogata



廣野工房
Gallery Hirono



菊乃井本店
Salonde Muge



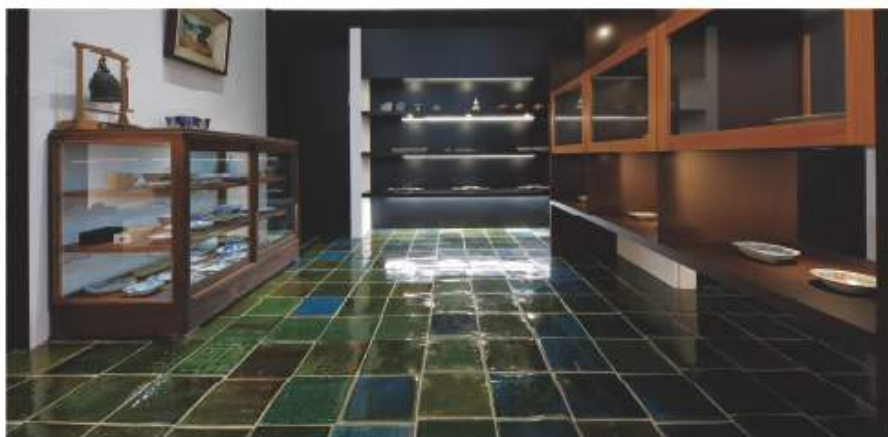
石垣島 無碍山房
Ishigakijima Salon de Muge



ロンドン 露結
London Roketsu



比良山荘 ワインセラー
Wine seller Hirasansou



廣野工房
Gallery Hirono



Office Hirono Co.,Ltd.

607-8301

京都市山科区西野山百々町 100-6

tel. 075-606-1001

fax. 075-606-1002

e-mail. hirono@office-hirono.com